

Programmation LabVIEW 8.6.1 FIRST

2011-2012

Équipe : Évolution 2626

EVOLUTION

Fonctionnalités de base et fonctionnement

- Principe de VI
- Double fenêtre (Front Panel et Block Diagram)
- VI (Blocs) pour le robot (les plus utiles)

Fonctionnalités de base et fonctionnement

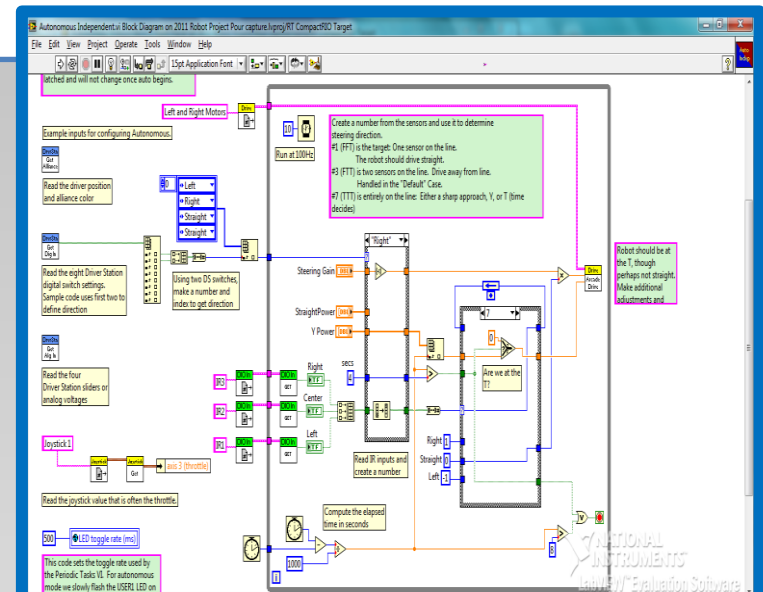
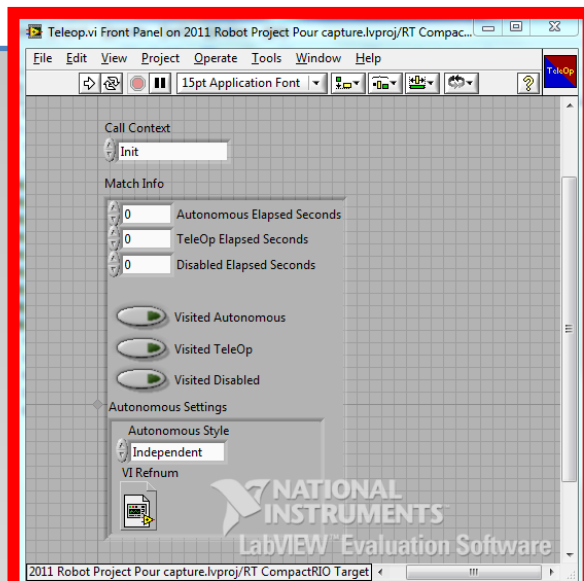
Principe de VI

Les VI sont les fichiers de programmation. Ils sont composés de deux fenêtres et sont les composantes des projets de FIRST.

Fonctionnalités de base et fonctionnement

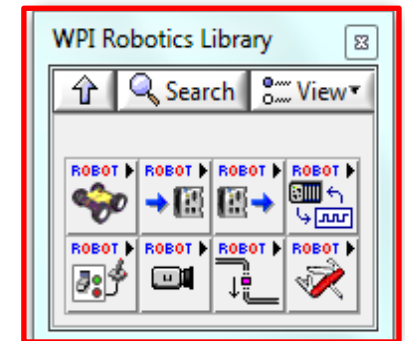
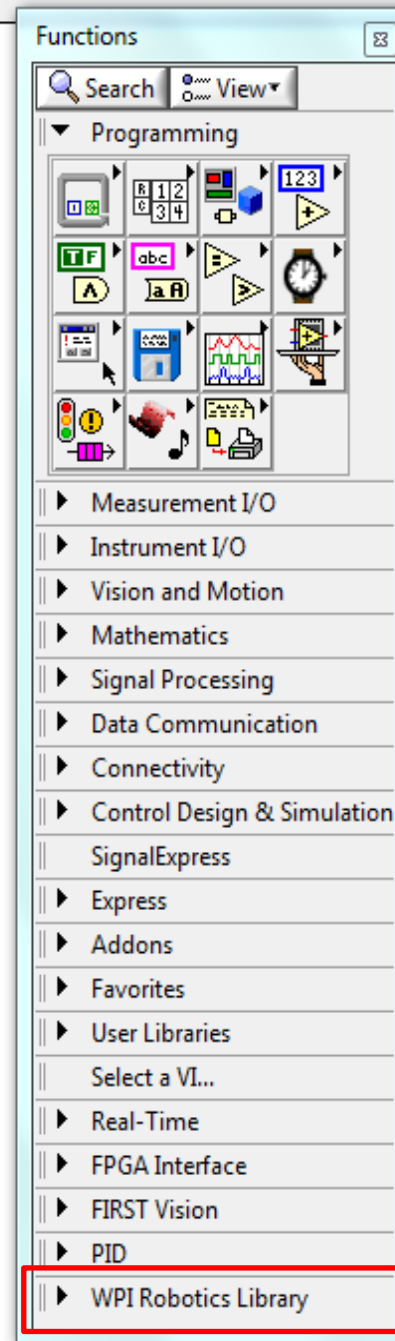
Front Panel et Block Diagram

- Les fenêtres des VI ont chacun leurs fonctionnalités. Le **Front Panel** est l'interface graphique et nous allons nous en servir seulement si on veut changer l'interface du Driver Station. Le **Block Diagram**, quant à lui, est l'interface des codes. C'est cette fenêtre que nous allons utiliser la majorité du temps.
- Pour passer d'une fenêtre à l'autre rapidement et facilement, on utilise la fonction **Ctrl + E**



Fonctionnalités de base et fonctionnement Blocs utiles

Les VI les plus utiles
fournis par FIRST sont
des blocs (qui sont en
fait des VI) sont dans
WPI Robotics Library.



Fonctionnalités de base et fonctionnement

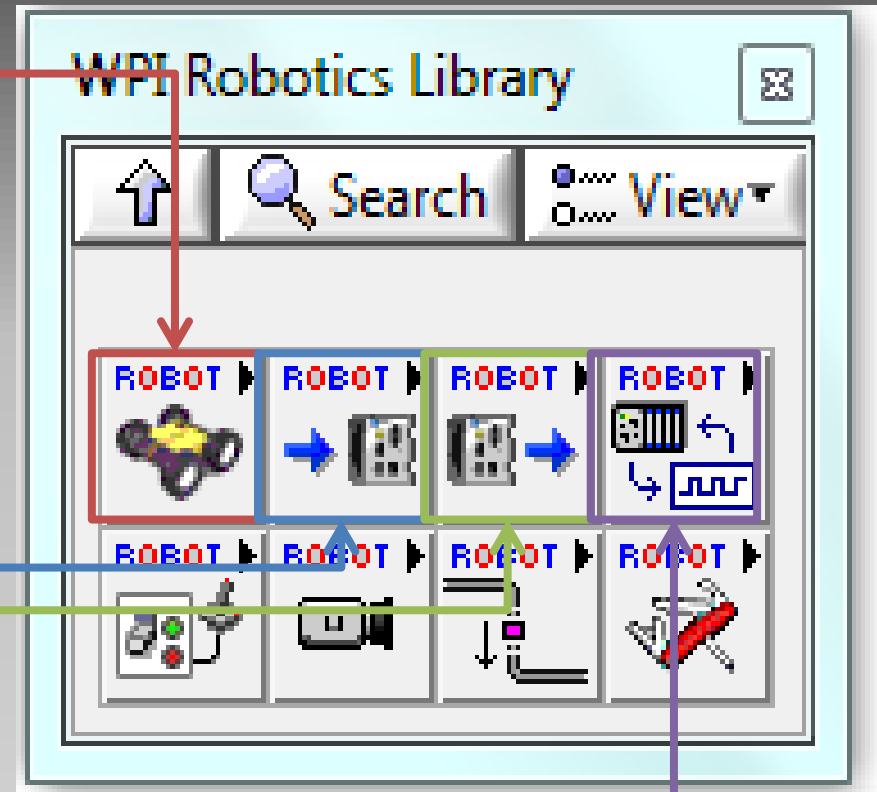
Blocs utiles

Les moteurs et ses
composantes et
joysticks

Les senseurs
(encodeurs, ultrasons
etc.)

Les actionneurs
(Solénoïde,
compresseur etc.)

IO
(Digital input, PORT
etc.)



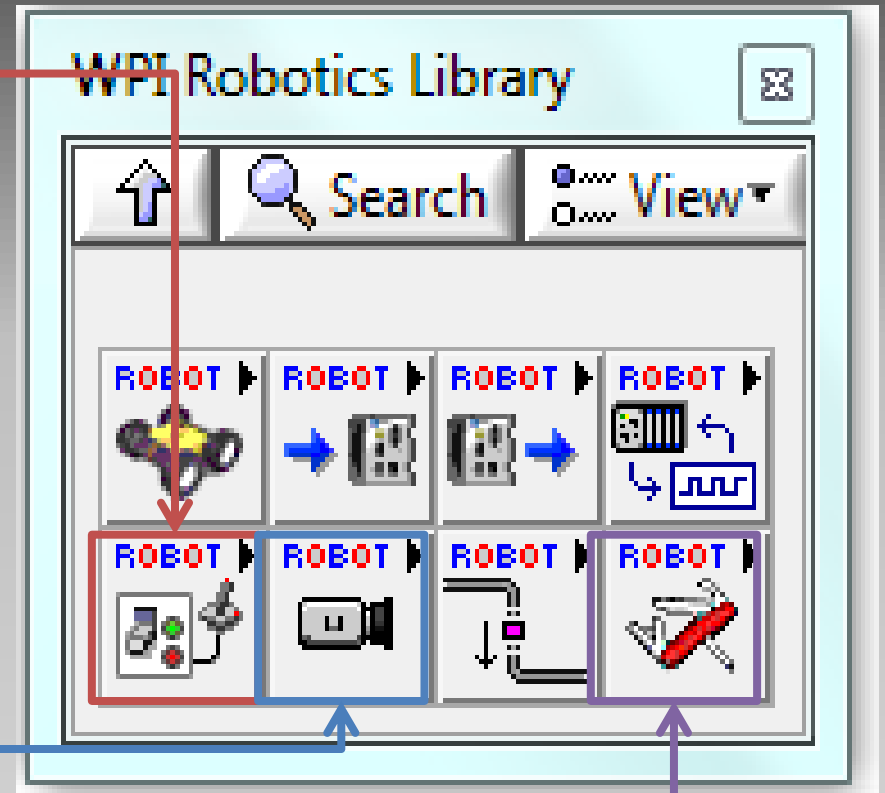
Fonctionnalités de base et fonctionnement

Blocs utiles

Driver Station
(messages,
affichage etc.)

Caméra et
propriétés

Utilités
(Lumière DEL, Version,
Watchdog etc.)



Prochaine présentation : FRC cRIO Robot Project

EVOLUTION